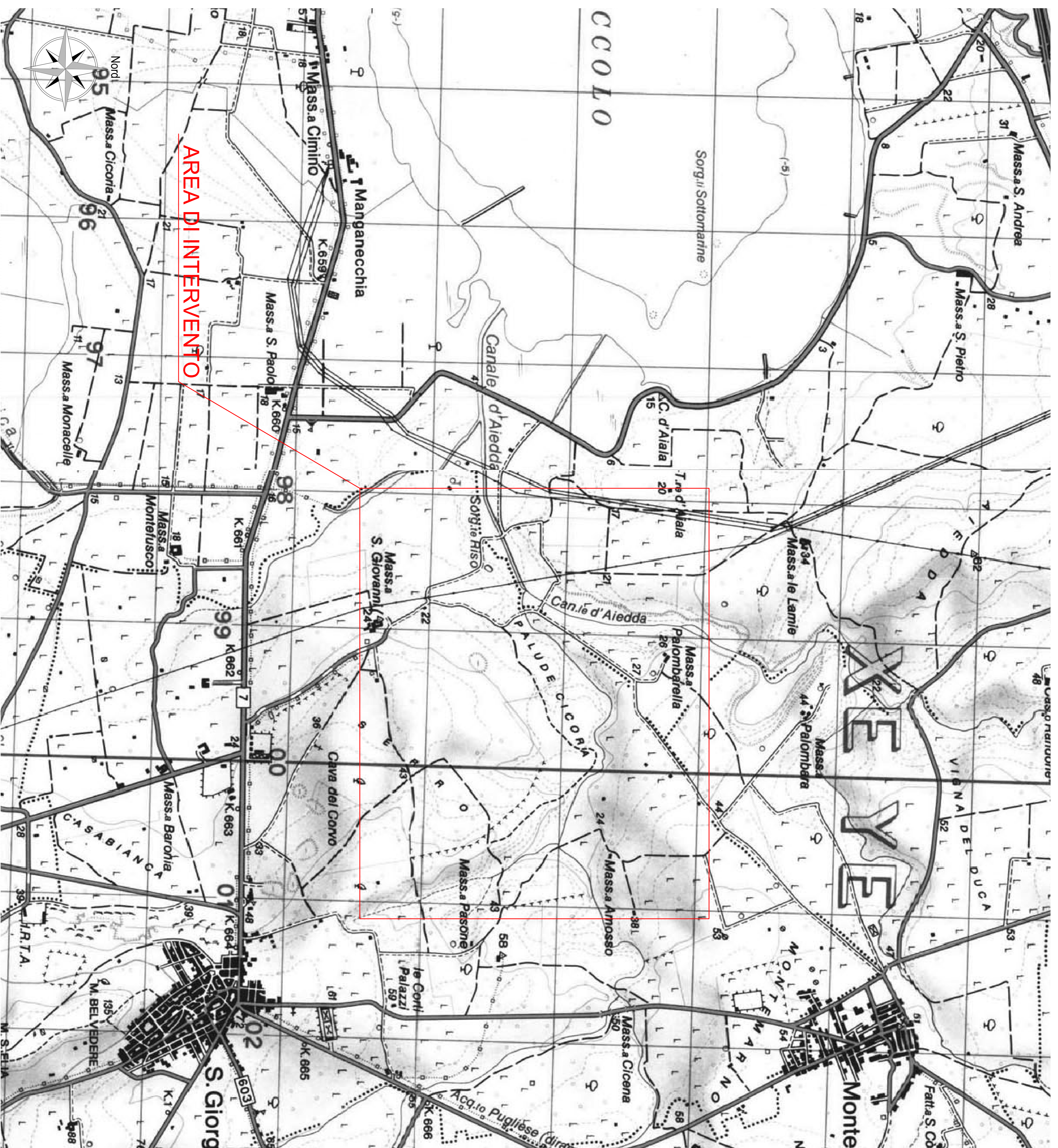


REGIONE PUGLIA



SCALA 1 : 25 000



REGIONE PUGLIA



PROVINCIA di TARANTO



COMUNE di
SAN GIORGIO JONICO



REALIZZAZIONE DI UN IMPIANTO FOTOVOLTAICO DI POTENZA PARI A 20,5 MWp

CONNESSO ALLA RETE DI DISTRIBUZIONE ELETTRICA NAZIONALE
AI SENSI DEL D.M. 19.02.2007
LOC. MASSERIA PALOMBARELLA

- TAV. 02 - Inquadramento Geografico Individuazione Area di Intervento

COMITENTE / PROPONENTE



Quattromila S.r.l.
Via Angelo Mai, 10 - 24100 BERGAMO - tel / fax 035-4340280

data 16.12.2010 scala 1:25.000

CONSULENZA GENERALE



VenturiniPartners Italy srl
Via Lammiera, 140 - 25124 Brescia

Ing. Roberto Piras

Arch. Elisa Anna di Palma

Geom. Antonella Deho

Dot.ssa Elena Vani

Doc. Agronomo Saverio Interno

Doc. Geologo Gianfranco Moro

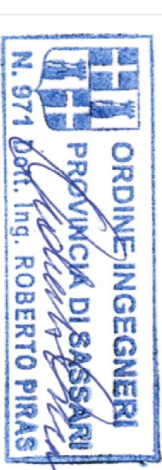
Indegn. M.A.S.W. e Simica e Vibrazione

Geosystem S.r.l.

OPERE DI CONNESSIONE TERMA
P.T.C. SYSTEM S.r.l. - Manfredino (NA)

PROGETTAZIONE

Ing. Roberto Piras
(Progettazione tecnica)



Arch. Elisa Anna di Palma
(Coordinamento VUV)

